

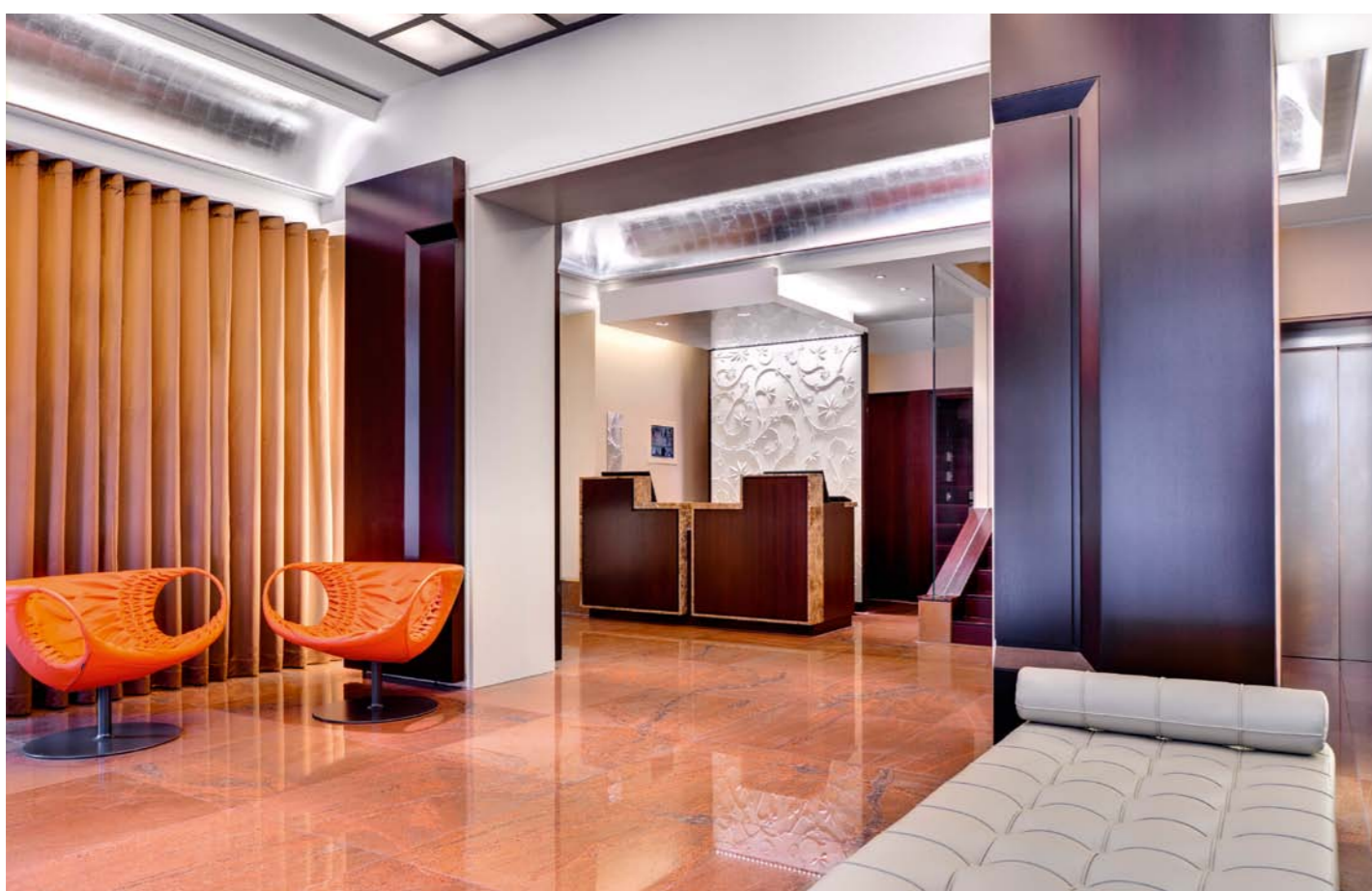


R
RENAISSANCE[®]
LUCERNE HOTEL

ELEKTRO KAISER
elektrisch gut.

Hotel Renaissance Luzern

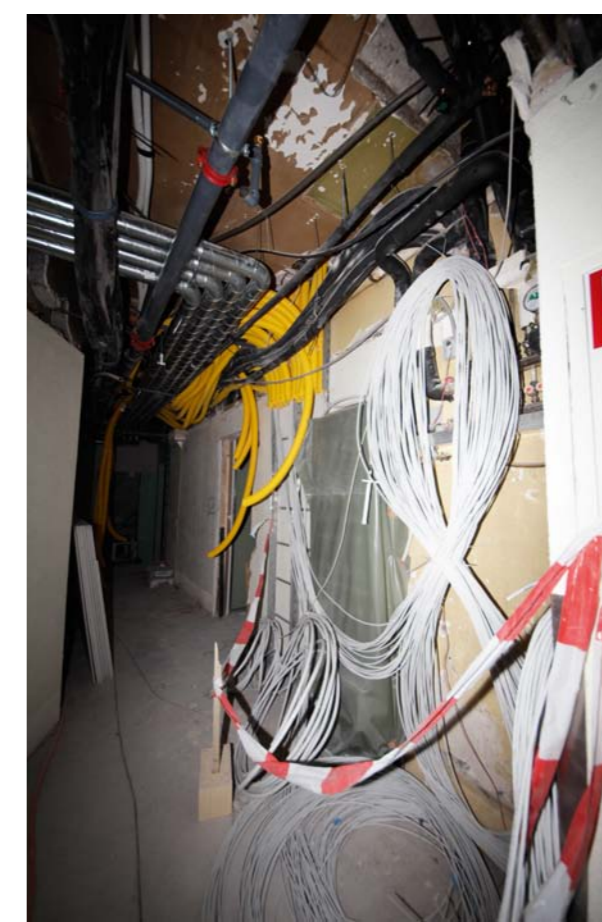
- BAUHERR:** Schiller Betriebe AG
- BAUJAHR:** 2010
- AUFTRAGSVOLUMEN:** CHF 1'800'000
- BESCHRIEB:** Das Hotel Renaissance Luzern ist ein Luxushotel mit einer einzigartigen Kombination aus persönlichem Service, stilvollem Ambiente und modernster Hightech-Ausstattung.
- AUFTRAG:** Anpassungen und Umbau nach den Richtlinien der amerikanischen Hotelkette Marriott: Elektrische Installationen für Starkstrom- und Schwachstromanlagen. EDV-Verkabelung, Brandmelde- und Evakuationsanlage. Komplexe technische Installationen in sehr kurzer Bauzeit von fünf Monaten.



Rezeption



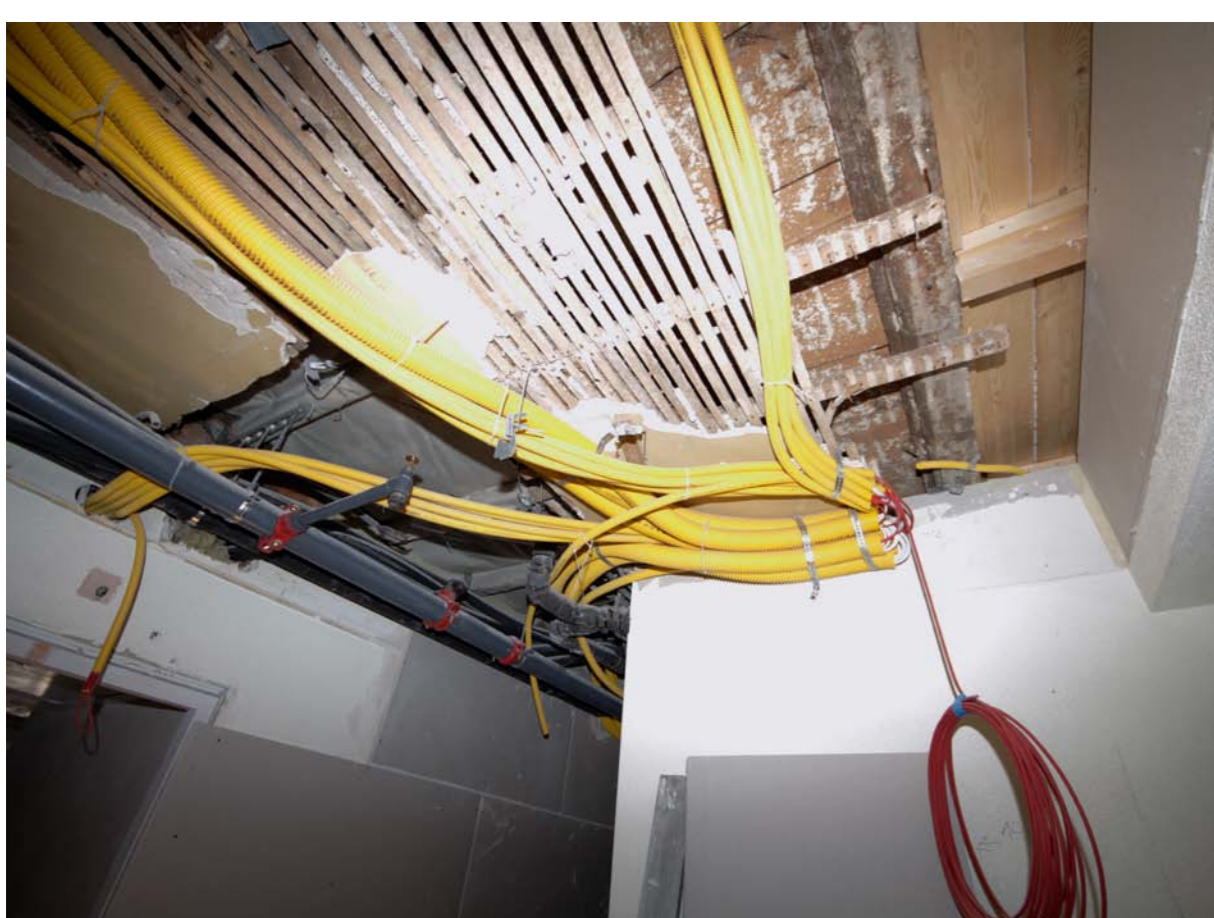
Restaurant Pacifico



Steigzone



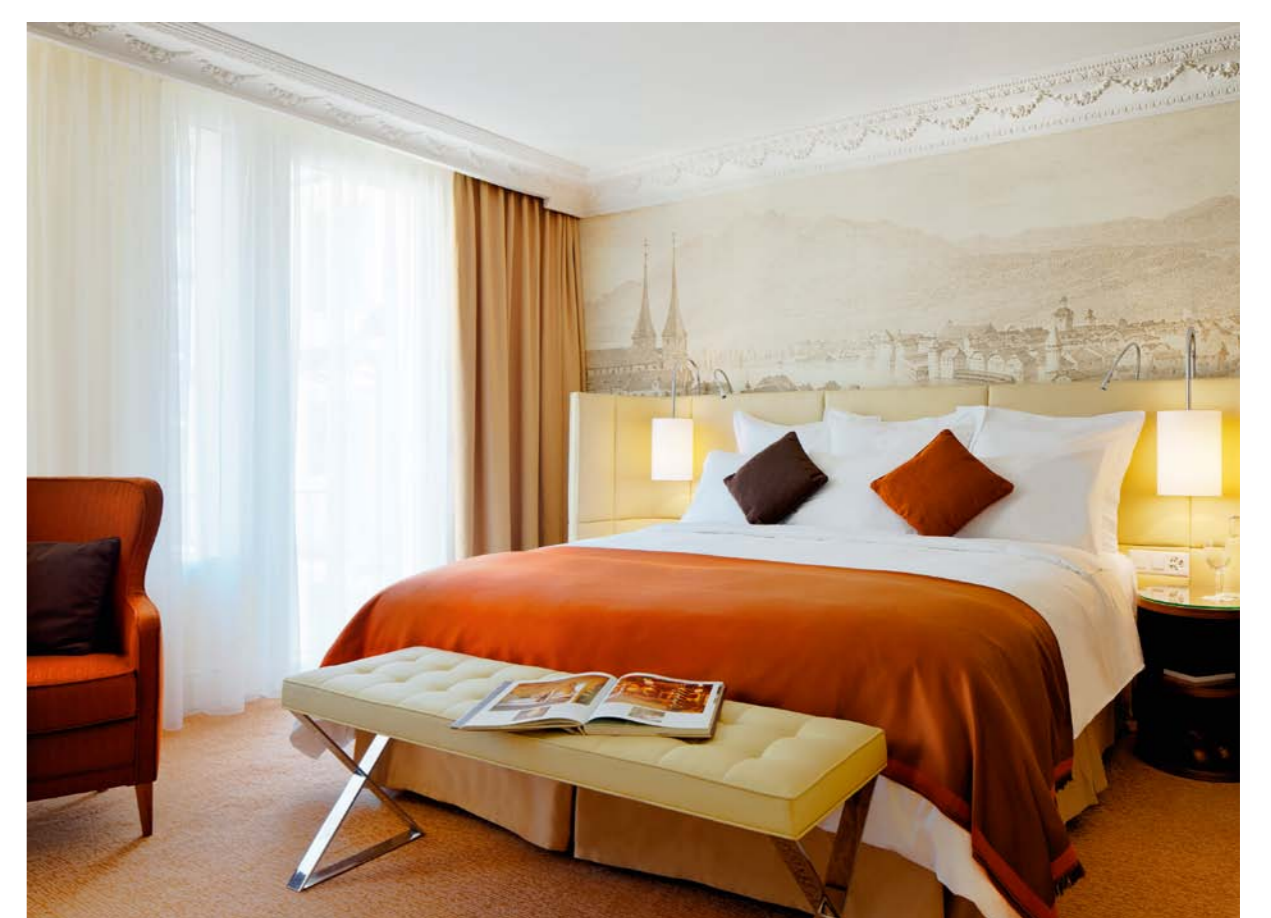
Korridor im Rohbau



Elektroinstallationen eines Hotelzimmers



Frühstücksraum



Renoviertes Hotelzimmer